

metropolis

— collection

MARGRES
CERAMIC TILES

metropolis

—

metropolis

sizes 120x120 NR, 60x120 NR . TC . A . ASR, 90x90 NR . TC . A . ASR, 60x60 NR . TC, 30x60 NR

colours white . beige . terracotta . light grey . grey

metropolis

— collection

5 colours

— couleurs . farben . cores

5 sizes

— formats . formate . formatos

4 finishes

— finitions . fertigungen . acabamentos

3 thicknesses

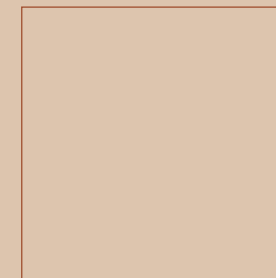
— épaisseurs . dicke . espessuras



UGL V2 R11 R10

PROTECT

Antibacterial for Life.



120x120
NR 9mm



60x120
NR . TC . A . ASR 9,5mm



90x90
NR . TC . A . ASR 9,5mm



60x60
NR . TC 8,5mm



30x60
NR 8,5mm

03

Get inspired. Create. Transform.

The new Metropolis collection will take you on a sensory journey between the design and the usefulness of ceramics. Cement knows a reinvention from this porcelain stoneware, able to create spaces with a contemporary and modern style. With no limitations on creativity, Metropolis will help you define your experience.

Lassen Sie sich inspirieren. Erzeugen Sie etwas. Verwandeln Sie.

Die neue Metropolis-Kollektion wird Sie auf eine sinnliche Reise zwischen Design und Funktionalität von Keramik mitnehmen. Der Zement kennt eine Neuerung dieses Feinsteinzeugs, das in der Lage ist, Räume mit einem zeitgenössischen und modernen Stil zu schaffen. Da der Kreativität keine Grenzen gesetzt sind, hilft Metropolis Ihnen, Ihre Erfahrung zu definieren.

Laissez-vous inspirer. Créez. Transformez.

La nouvelle collection Metropolis vous emmènera dans un voyage sensoriel entre le design et la fonctionnalité de la céramique. Le ciment connaît une réinvention à partir de ce grès cérame, capable de créer des espaces avec un style contemporain et moderne. Sans aucune limite à la créativité, Metropolis vous aidera à définir votre expérience.

Inspire-se. Crie. Transforme.

A nova coleção Metropolis vai levá-lo numa viagem sensorial entre o design e a utilidade da cerâmica. O cimento conhece uma reinvenção a partir deste grés porcelânico, capaz de criar espaços com um estilo contemporâneo e moderno. Sem limites à criatividade, Metropolis ajudá-lo-á a definir a sua experiência.

white

— MT1

04



05

scale 1:2

metropolis white MT1 60x120 NR . 120x120 NR



06



07

beige

— MT2

08



09

scale 1:2

metropolis beige MT2 60x120 NR . 120x120 NR



terracotta

— MT3

12



13



light grey

— MT4





grey

— MT5

20



21

scale 1:2

metropolis grey MT5 60x120 NR . 120x120 NR



white **MT1**

NR . R10 ASR . R11



120x120 . 9mm

90x90 . 9,5mm

60x60 . 8,5mm

NR MG-5450

NR MG-3960

NR MG-2765

TC MG-3960

TC MG-2765

A MG-4290

ASR MG-3960

NR . R10 ASR . R11



60x120 . 9,5mm

30x60 . 8,5mm

NR MG-4695

NR MG-2095

TC MG-4695

A MG-4970

ASR MG-4695

beige **MT2**

NR . R10 ASR . R11



120x120 . 9mm

90x90 . 9,5mm

60x60 . 8,5mm

NR MG-5450

NR MG-3960

NR MG-2765

TC MG-3960

TC MG-2765

A MG-4290

ASR MG-3960

NR . R10 ASR . R11



60x120 . 9,5mm

30x60 . 8,5mm

NR MG-4695

NR MG-2095

TC MG-4695

A MG-4970

ASR MG-4695

light grey **MT4**

NR . R10 ASR . R11



120x120 . 9mm

90x90 . 9,5mm

60x60 . 8,5mm

NR MG-5450

NR MG-3960

NR MG-2765

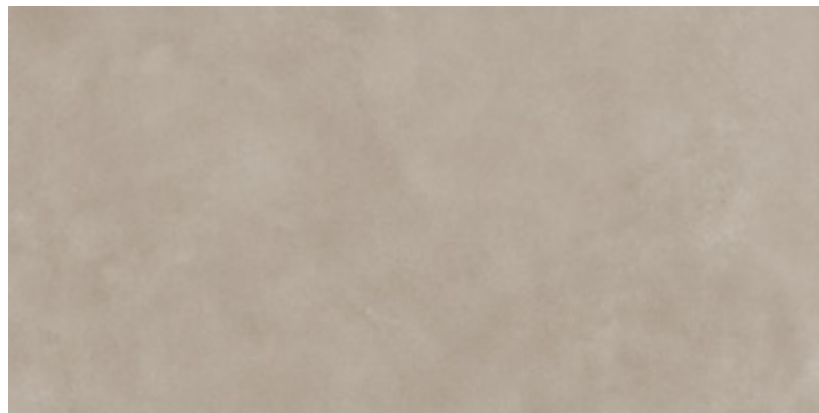
TC MG-3960

TC MG-2765

A MG-4290

ASR MG-3960

NR . R10 ASR . R11



60x120 . 9,5mm

30x60 . 8,5mm

NR MG-4695

NR MG-2095

TC MG-4695

A MG-4970

ASR MG-4695

NR . R10 ASR . R11



120x120 . 9mm

90x90 . 9,5mm

60x60 . 8,5mm

NR MG-5450

NR MG-3960

NR MG-2765

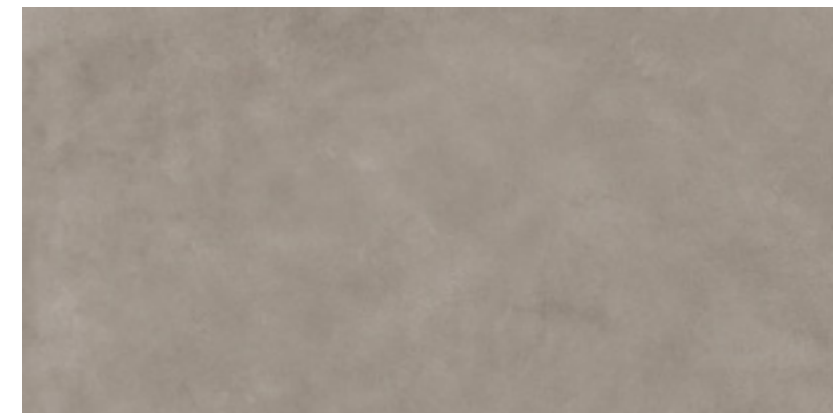
TC MG-3960

TC MG-2765

A MG-4290

ASR MG-3960

NR . R10 ASR . R11



60x120 . 9,5mm

30x60 . 8,5mm

NR MG-4695

NR MG-2095

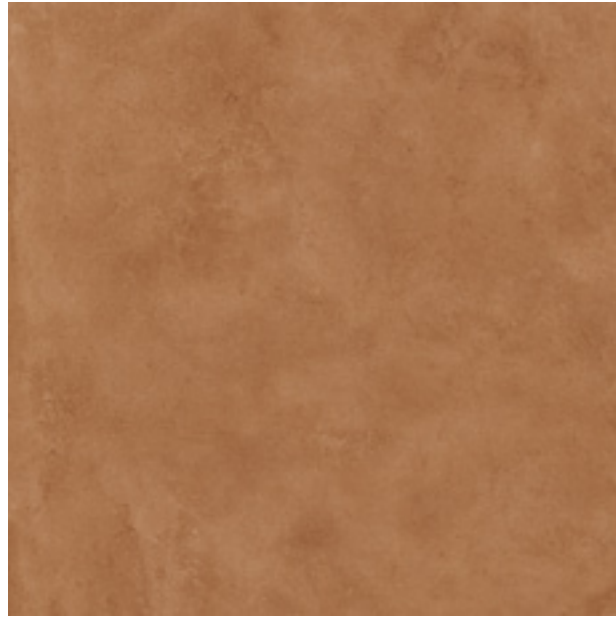
TC MG-4695

A MG-4970

ASR MG-4695

terracotta **MT3**

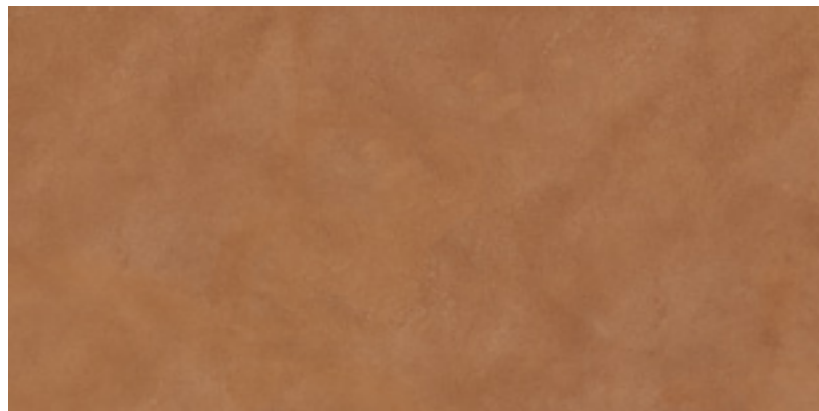
NR . R10



90x90 . 9,5mm

NR MG-3960

NR . R10



60x120 . 9,5mm

NR MG-4695

9,5MM



capital white
30x120
A MP-6415



capital beige
30x120
A MP-6415



capital light grey
30x120
A MP-6415

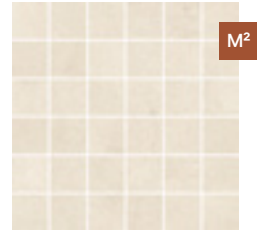


capital grey
30x120
A MP-6415

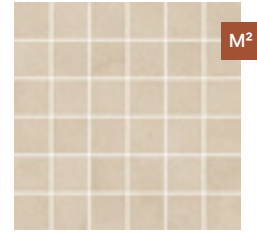
decors

décorations . dekorationen . decorações

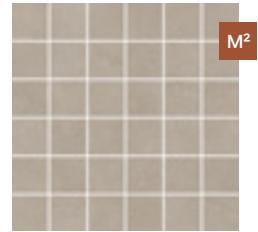
9,5MM



mosaic metropolis 5x5 white
30x30
A MG-9745



mosaic metropolis 5x5 beige
30x30
A MG-9745



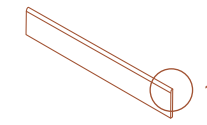
mosaic metropolis 5x5 light grey
30x30
A MG-9745



mosaic metropolis 5x5 grey
30x30
A MG-9745

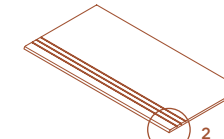
special pieces

pièces spéciales . spezialteile . peças especiais



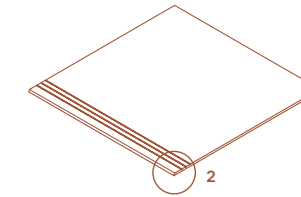
skirting
plinthe
sockel
rodapé boleado

8x60
NR . TC MP-6170
8x90
NR . TC MP-6260
A MP-6270
8x120
NR . TC MP-6260
A MP-6270



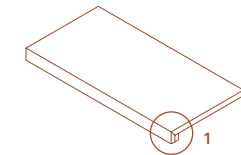
step tread grooved
nez de marche creusé
stufenplatte mit rillen
degrau sulcado

30x60
NR . TC MP-6240
30x90
NR . TC . ASR MP-6430
A MP-6445
30x120
NR . TC . ASR MP-6445
A MP-6470



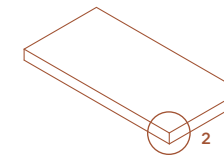
step tread grooved
nez de marche creusé
stufenplatte mit rillen
degrau sulcado

60x60
NR . TC MP-6400



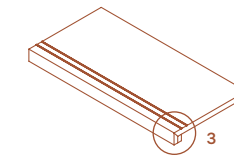
step extra thick
nez de marche forte épaisseur
massive stufenplatte
degrau espessurado

30x60
NR . TC MP-6560
30x90
NR . TC . A . ASR MP-6590
30x120
NR . TC . A . ASR MP-6650



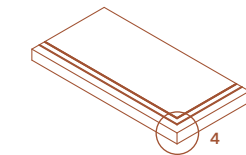
step extra thick corner*
nez de marche forte épaisseur angle*
ecke massive stufenplatte*
degrau espessurado canto*

30x60
NR . TC MP-6630
30x90
NR . TC . A . ASR MP-6650
30x120
NR . TC . A . ASR MP-6690



step extra thick inox
nez de marche forte épaisseur inox
massive stufenplatte inox
degrau espessurado inox

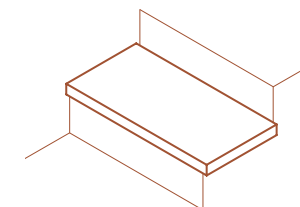
30x60
NR . TC MP-6580
30x90
NR . TC . A MP-6640
30x120
NR . TC . A MP-6670



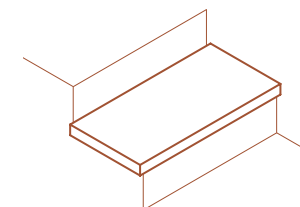
step extra thick corner inox*
nez de marche forte épaisseur angle inox*
ecke massive stufenplatte inox*
degrau espessurado canto inox*

30x60
NR . TC MP-6650
30x90
NR . TC . A MP-6690
30x120
NR . TC . A MP-6710

step extra thick corner . nez de marche forte épaisseur angle
ecke massive stufenplatte . degrau espessurado canto

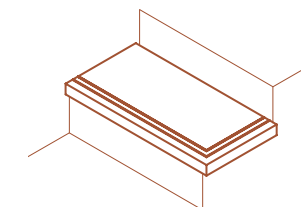


right corner . angle droit
rechten ecke . canto direito

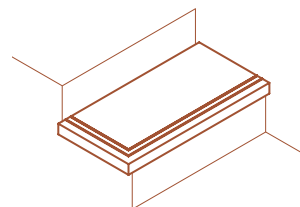


left corner . angle gauche
links ecke . canto esquerdo

step extra thick corner inox . nez de marche forte épaisseur angle inox
ecke massive stufenplatte inox . degrau espessurado canto inox



right corner . angle droit
rechten ecke . canto direito



left corner . angle gauche
links ecke . canto esquerdo

Mosaic decor is net mounted. All decors may feature shade variations regarding the corresponding floor/wall tile standard tile.
La décoration Mosaic est sur trame. Toutes les décorations peuvent souffrir variations de tonalité par rapport aux carreaux base.
Die Mosaic Dekoration ist netzverklebt. Alle Dekorationen können im Vergleich zu den jeweiligen Grundiesen Farbunterschiede aufweisen.
A decoração Mosaic é sobre rede. Todas as decorações podem sofrer variações de tonalidade em relação aos respectivos mosaicos base.

Available in all colours
Disponibile dans toutes les couleurs
Erhältlich in allen Farben
Disponível em todas as cores

Terracotta colour is only available in the Natural Rectified finish and sizes 30x90, 30x120, 8x90 and 8x120.
La couleur Terracotta est disponible uniquement en finition Naturel Rectifié et dans les formats 30x90, 30x120, 8x90 et 8x120.
Die Farbe Terracotta ist nur in der natural rektifizierte Oberfläche und in den Formaten 30x90, 30x120, 8x90 und 8x120 erhältlich.
A cor Terracotta está disponível unicamente no acabamento Natural Retificado e nos formatos 30x90, 30x120, 8x90 e 8x120.

*Available in right and left corner
*Disponible dans les coin droit et gauche
*Erhältlich in der rechten Ecke und links
*Disponível no canto direito e esquerdo

PROTECT®

Antibacterial for Life.

An exclusive line of extremely high performance antimicrobial floor and wall tiles, designed for healthy, safe and protected living spaces.
Une ligne exclusive de sols et revêtements antibactériens aux performances très élevées, pour un habitat sain, sûr et protégé.
Eine exklusive Linie an hochwertigen Fußböden und antibakteriellen Wandverkleidungen, für ein gesundes, sicheres und geschütztes Leben.
Uma linha exclusiva de pavimentos e revestimentos antimicrobianos de altíssima performance, projetada para ambientes saudáveis, seguros e protegidos.



powerful action

eliminates up to 99.9% of bacteria and prevents their reproduction

action puissante

élimine jusqu'à 99,9% des bactéries et empêche leur prolifération

leistungsstarke wirkung

eliminiert bis zu 99,9% Bakterien und ihre Verbreitung verhindern.

ação potente

elimina até 99,9% das bactérias e impede a sua reprodução



eternal effectiveness

thanks to technology integrated into the product

efficacité permanente

grâce à la technologie intégrée dans le produit

dauerhafte wirksamkeit

dank der im Produkt integrierten Technologie

eficácia permanente

graças à tecnologia incorporada no produto



continuous protection

always active, 24 hours a day, with or without sunlight

protection continue

toujours actif, 24 heures sur 24 avec ou sans lumière naturelle

dauerschutz

immer aktiv, Rund um die Uhr, mit oder ohne Sonnenlicht

proteção contínua

permanente ativo, 24 horas por dia, com ou sem luz solar



guaranteed quality

by the partnership with Microban®

qualité garantie

en partenariat avec Microban®

garantierte qualität

dank der Partnership mit Microban®

qualidade garantida

em parceria com a Microban®



the safest place in the world

continuous active antibacterial action

Your safest place.

Our floor and wall coverings incorporate Microban® technology, the world's leading antimicrobial technology, to guarantee, besides beauty and durability of our ceramic products, biological safety for our living, leisure and working environments.

With PROTECT® line, your safety comes first.

Anytime. Anywhere.

PROTECT® line, your safest place in the world.

der sicherste ort der welt

die aktive antibakterielle aktion geht weiter

Ihr sicherster Platz.

Unsere Boden- und Wandbeläge haben die weltführende Microban® Technologie integriert, welche neben der Schönheit, Eleganz und Haltbarkeit unserer Produkte auch biologische Sicherheit für unser Lebens-, Arbeits- und Freizeitumfeld garantiert.

Mit unserer PROTECT® Linie steht ihre Gesundheit an erster Stelle.

Jederzeit und überall.

PROTECT®, ihr sicherster Platz auf der Welt.

l'endroit le plus sûr au monde

action antibactérienne active en permanence

Votre lieu sûr.

Notre carrelage incorpore la technologie Microban®, le leader mondial en technologie antibactérienne, pour assurer, plus que l'esthétique et la durabilité, la santé et la sûreté biologique pour nos espaces à vivre, de loisirs et de travail.

Avec la Ligne PROTECT®, votre sécurité passe avant tout.

À tout moment. N'importe où.

Ligne PROTECT®, l'endroit le plus sûr au monde.

o local mais seguro do mundo

ação antibacteriana ativa contínua

O seu lugar seguro.

Os nossos pavimentos e revestimentos incorporam a tecnologia Microban®, líder global em tecnologia antibacteriana, para garantir, além da beleza e durabilidade dos nossos produtos cerâmicos, a segurança biológica nos espaços domésticos, de lazer e de trabalho.

Com a Linha PROTECT®, a sua segurança vem primeiro.

Em qualquer lado. Em qualquer altura.

Linha PROTECT® o lugar mais seguro do mundo.

technical features

données techniques . technischen eigenschaften . características técnicas

ISO 13006-G . EN14411-G . GRUPO BIa UGL

technical features caractéristiques techniques technische eigenschaften características técnicas	test method méthode d'essai prüfmethode norma de ensaio	required value valeur requise vorgeschriebener wert valor da norma	typical value valeur typique typischer wert valor típico	METROPOLIS
size - length and width . dimension - longueur et largeur abmessungen - länge und breite . dimensão - comprimento e largura	ISO 10545 - 2	rectified ±0,3%, max. ± 1 mm	conform . conforme gemäß . conforme	
side straightness . rectitude des arêtes kantengeradheit . rectilinearidade das arestas		rectified ±0,3%, max. ± 0,8 mm	conform . conforme gemäß . conforme	
rectangularity . orthogonalité rechtwinkligkeit . ortogonalidade		rectified ±0,3%, max. ± 1,5 mm	conform . conforme gemäß . conforme	
warpage . planéité ebenflächigkeit . planaridade		rectified ±0,4%, max. ± 1,8 mm	conform . conforme gemäß . conforme	
thickness . épaisseur dicke . espessura		±5% (max. ± 0,5 mm)	conform gemäß conforme	120x120 NR 9mm 60x120 NR . TC . ASR . A 9,5mm 90x90 NR . TC . ASR . A 9,5mm 60x60 NR . TC 8,5mm 30x60 NR 8,5mm
water absorption . absorption d'eau wasseraufnahme . absorção de água	ISO 10545-3	≤ 0,5%	0,05% 120x120 0,1% 90x90 . 60x120 . 60x60 . 30x60	
modulus of rupture . module de rupture biegung modul . módulo de ruptura	ISO 10545 - 4	≥ 35N/mm²	45 N/mm² 120x120 45 N/mm² 90x90 . 60x60 . 30x60 40 N/mm² 60x120	
breaking strength (s) . résistance à la flexion (s) biegefestigkeit (s) . resistência à flexão (s)		≥ 1300 N	2200N 120x120 9mm 2200N 90x90 . 60x120 9,5mm 2000N 60x60 . 30x60 8,5mm	
deep abrasion resistance . résistance à l'abrasion profonde beständigkeit gegen tiefenverschleiß . resistência à abrasão profunda	ISO 10545-6	≤ 175 mm³	145 mm³ 120x120 139 mm³ 90x90 . 60x120 . 60x60 . 30x60	
linear thermal expansion . dilatation thermique linéaire lineare wärmeausdehnung . dilatação térmica linear	ISO 10545-8	as indicated by manufacturer comme indiqué par le producteur wie vom hersteller angegeben conforme indicado pelo fabricante	α ≤ 7,0x10 ⁻⁶ °C ⁻¹ 9mm α ≤ 7,5x10 ⁻⁶ °C ⁻¹ 9,5mm . 8,5mm	
thermal shock resistance . résistance au chocs thermique temperaturwechselbeständigkeit . resistência ao choque térmico	ISO 10545 - 9	required . nécessaire anforderung . exigida	resistant . résistant beständig . resistente	
frost resistance . résistance au gel frostbeständigkeit . resistência ao gelo	ISO 10545 - 12	required . nécessaire anforderung . exigida	resistant . résistant beständig . resistente	
resistance against acids and alkalis . résistance aux acides et aux alcalis bestaend gegen saeuren u laugen . resistência aos ácidos e bases	ISO 10545 - 13	as indicated by manufacturer comme indiqué par le producteur wie vom hersteller angegeben conforme indicado pelo fabricante	minimum: LB . minimum: LB minimum: LB . mínimo: LB	
resistance to household cleaning products résistance aux produits domestiques de nettoyage bestaendig haushaltsreinigungsprodukte resistência aos produtos de limpeza domésticos		minimum: B . minimum: B minimum: B . mínimo: B	class A . classe A klasse A . classe A	
stain resistance . résistance aux taches beständigkeit gegen fleckenbildner . resistência às manchas	ISO 10545 - 14	as indicated by manufacturer comme indiqué par le producteur wie vom hersteller angegeben conforme indicado pelo fabricante	4 - 5 simple removal enlèvement simple einfache entfernung remoção simples	
slip resistance . résistance au glissement rutschfestigkeit . resistência ao escorregamento	DIN EN 16165 annex B	as indicated by manufacturer comme indiqué par le producteur wie vom hersteller angegeben conforme indicado pelo fabricante	R11 ASR R10 NR	
	DIN EN 16165 annex A		class C ASR class B NR	
	DIN EN 16165 annex C		≥ 36	
	AS/NZS 4586		P4 ASR P3 NR	
	ENV 12633		clase 3 ASR clase 2 NR	
V2 shade variation . denuançage farbspiel . destonalização	ANSI A137.1	V0 none . nul . gleich null . nulo V1 minor . léger . leicht . ligeiro V2 low . faible . gering . baixo V3 medium . moyen . mittelmäßig . médio V4 major . élevé . stark . alto	V2 slight variation variation légeré leichte variation ligeira variação	

It is guaranteed the compliance with the values required by norm EN 14411 Grupo BIa UGL. Typical Value is merely indicative, which can vary from real data, and does not have the purpose of any trading proposal.
Le respect de la norme EN14411 Grupo BIa UGL est garanti. La valeur typique annoncée étant indicative, pouvant varier de la valeur réelle, n'ayant pas la nature d'une proposition à caractère.
Es wird die Einhaltung der in der Norm EN 14411 Gruppe BIa UGL geforderten Werte garantiert. Der angegebene Wert ist lediglich ein Richtwert, der von den tatsächlichen Daten abweichen kann und nicht Teil des Handelsvertrages darstellt.
É garantido o cumprimento da norma EN 14411 Grupo BIa UGL. O valor típico anunciado é meramente indicativo, podendo variar dos dados reais, não tendo a natureza de proposta negociada.

package

emballage . verpackung . embalagem

size format formato (cm)	thickness épaisseur dicke espessura	box . boîte . karton . caixa			pallet . palette . palette . paleta			pallet dimension . dimensions des palettes paletten abmessungen . dimensões paletes		
		pieces pièces stück peças	sqm m²	weight poids gewicht peso (kg)	boxes boîtes kartonen caixas	sqm m²	weight poids gewicht peso (kg)	width largeur breite largura (cm)	length longueur laenge comprimento (cm)	height hauteur höhe altura (cm)
120x120	9 mm	1	1,44	31,80	32	46,08	1038	130	130	61
60x120	9,5 mm	2	1,44	32,30	36	51,84	1188	93	120	75
90x90	9,5 mm	2	1,60	34,30	25	40,00	925	93	120	105
60x60	8,5 mm	4	1,44	28,80	30	43,20	893	80	120	75
30x60	8,5 mm	6	1,08	19,50	48	51,84	961	80	120	75

The featured weights are approximate. The quantities of Sqm (m²)/pieces per box/palette may exceptionally vary and shall be confirmed by Margres.
Les poids présentés sont approximatifs. Les quantités m²/pièces par boîte/palette peuvent exceptionnellement varier. Nous vous prions donc de bien vouloir confirmer auprès de Margres.
Die angegebenen Gewichte sind Näherungswerte. Die Mengen, m²/Stücke pro Verpackung/Palette können in Einzelfällen abweichen. Sie sollten also von Margres bestätigt werden.
Os pesos apresentados são aproximados. As quantidades m²/peças por caixa/palette podem excepcionalmente variar, pelo que agradecemos a confirmação junto da Margres.

For further information regarding decors and special pieces packaging, please contact Margres.
Pour d'autres informations concernant les emballages des décorations et des pièces spéciales, veuillez SVP contacter Margres.
Für weitere Informationen bezüglich der Verpackung der Dekoren und Spezialteile, bitte melden Sie sich bei Margres.
Para mais informações relativamente à embalagem das decorações e das peças especiais, por favor contate a Margres

calibers

calibres . kaliber . calibres

size format formato (cm)	thickness épaisseur dicke espessura	X	V	T	P	C
120x120	9 mm	-	-	1201,6x1201,6	1198,0x1198,0	-
60x120	9,5 mm	-	-	599,8 x 1201,6	-	-
90x90	9,5 mm	895,0 x 895,0	890,0 x 890,0	-	-	-
60x60	8,5 mm	-	-	599,8 x 599,8	-	595,0 x 595,0
30x60	8,5 mm	-	-	298,9 x 599,8	-	296,5 x 595,0

joints for tile-laying

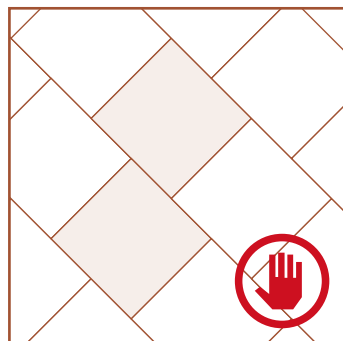
joints de pose . das verfugen . juntas de assentamento

finishing finition fertigung acabamento	application . pose . anwendung . aplicação		
	indoor intérieur innen interior	outdoor extérieur außen exterior	raised floor dalles sur plot doppelboden sobreelevado
rectified rectifié rektifiziert retificado	2 mm	3 mm *	-

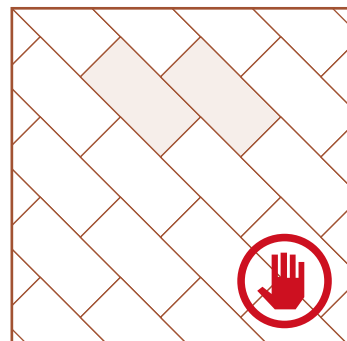
*
It's recommended to increase in 2mm the minimum joint in the darker colours. For further information please go to our website and read product's technical data sheet.
Pour les couleurs foncées il est recommandé de rajouter 2mm au joint minimum. Consultez la fiche technique du produit respectif sur le site web.
Bei dunklen Farben wird empfohlen, 2 mm zur Mindestfuge noch weiter hinzuzufügen. Konsultieren Sie das technische Datenblatt des Produkts auf der Website.
Para as cores escuras recomenda-se acrescentar 2mm à junta mínima. Consultar a ficha técnica do respetivo produto no site.

multiform laying solutions

solutions d'application multi-format . anwendungslösungen multi-format . soluções de aplicação multiformato



Not recommended
Non recommandé
Nicht empfohlen
Não recomendado



Not recommended
Non recommandé
Nicht empfohlen
Não recomendado

symbols

symbologie . zeichen . simbologia

UGL

M²



Unglazed
Non émaillé
Unglasierte
Não esmaltado

Decors sold per Sqm (m²)
Décorations vendues au m²
Dekorationen verkauft pro m²
Decorações vendidas a m²

Medium high traffic
Passage modéré à élevé
Mittlere bis starke Frequentierung
Médio alto tráfego

reference - finishing

référence - finiton . referenz - fertigung . referência - acabamentoo

A*	soft shiny . adouci . halbpoliert . amaciado
ASR	anti-slip rectified . antidérapant rectifié . rutschfest rektifiziert . antiderrapante retificado
NR	nat. rectified . nat. rectifié . nat. rektifiziert . nat. retificado
TC*	touch

*
rectified . rectifié . rektifiziert . retificado

important notes

The dimensions of the products presented in this catalogue are nominal; please ask Margres for the exact dimensions of the products.

All data presented in this catalogue is for information purposes only and is therefore not binding.

Margres reserves the right to, at any time, modify any data set out in this catalogue without prior warning.

The colours of the products in this catalogue are indicative and may vary significantly.

Margres is constantly concerned with its clients needs, frequently restores the company's product range, since not all product samples published in the catalogue are compulsory certified.

All rights reserved. The products and brands mentioned or represented in this catalogue are property of Gres Panaria Portugal, S.A., All brands, drawings, photographs and texts are protected by law. It is strictly prohibited to copy, imitate or modify in its whole or partially any element inherent to the reprwsentation of the brands, namely words, symbols, colours or others, as well as logotypes, drawings, catalogue layout, design atmospheres or decoration graphically represented in the catalogue, without prior written consent of Gres Panaria Portugal, S.A.. The infringement of the dispositions defined in this declaration may result in the civil and criminal responsabilization of the infractor.

notes importantes

Les dimensions des produits présentés dans ce catalogue sont nominales, vous devrez donc consulter Margres pour obtenir les dimensions exactes des produits.

Toutes les données contenues dans ce catalogue ont un caractère informatif et n'impliquent aucun lien contractuel.

Margres se réserve le droit de modifier toutes données contenues dans ce catalogue sans aucun avis au préalable.

Les couleurs des produits présentés dans ce catalogue sont à titre indicatif et peuvent varier de façon significative

Margres montre une préoccupation permanente au niveau des demandes de ses clients, renouvelant fréquemment sa gamme de produits. Par conséquent tous les produits du catalogue ne sont pas obligatoirement certifiés.

Les produits et les marques mentionnés ou représentés dans ce catalogue sont la propriété de l'entreprise Gres Panaria Portugal, S.A., Les marques, les dessins, les photographies ou les textes sont dûment protégés par la loi. Toute reproduction, imitation ou modification partielle ou totale de mots, symboles, couleurs ou autres éléments tout comme les logotypes, dessins, mise en page des catalogues, ambiances de design ou décoration représentées au niveau graphique, sont strictement interdites, sauf sur autorisation écrite au préalable de l'entreprise Gres Panaria Portugal, S.A.. La violation d'une de ces dispositions prévues dans cette déclaration sera de la responsabilité civile et criminelle du transgresseur.

wichtige hinweise

Die Größenangaben der in dieser Broschüre abgebildeten Produkte sind Nenngrößen, weshalb Sie die genauen Größen bitte bei Margres anfragen.

Alle Angaben in dieser Broschüre haben lediglich informativen Charakter und entsprechen keiner vertraglichen Zusicherung.

Margres behält sich das Recht vor, die Inhalte dieser Broschüre jederzeit ohne vorherige Ankündigung zu ändern.

Die in dieser Broschüre abgebildeten Farben dienen nur zur Orientierung und können erheblich variieren.

Stets darauf bedacht, auf die Bedürfnisse ihrer Kunden einzugehen, erneuert Margres häufig ihr Produktsortiment, weshalb nicht alle in dieser Broschüre enthaltenen Produkte unbedingt zertifiziert sind.

Die in diesem Katalog genannten oder dargestellten Produkte und Marken sind Eigentum der Gres Panaria Portugal, S.A.. Die Marken, Designs, Zeichnungen, Fotografien und Texte sind gesetzlich geschützt. Komplette oder teilweise Kopien, Nachahmungen, Änderungen irgendeines konstitutiven oder repräsentativen Elements der Marken, namentlich Wörter, Symbole, Farben oder anderer Elemente, sowie Logos, Zeichnungen, Designs, Layouts von Katalogen, Design Ambienten oder in diesen dargestellten Dekorationen sind ohne schriftliche Genehmigung der Gres Panaria Portugal, S.A. ausdrücklich verboten. Die Verletzung irgendeiner in dieser Erklärung angegebenen Bestimmungen kann zu einer zivil und strafrechtlichen Verfolgung des Verletzenden führen.

notas importantes

As dimensões dos produtos apresentadas neste catálogo são nominais, pelo que, para obter as dimensões exactas dos produtos consulte a Margres.

Todos os dados constantes deste catálogo são de carácter informativo e não constituem qualquer vínculo contractual.

A Margres reserva-se o direito de, em qualquer momento, modificar quaisquer dados constantes deste catálogo sem aviso prévio.

As cores dos produtos apresentados neste catálogo são indicativas e podem variar significativamente. A Margres constantemente preocupada com as necessidades dos seus clientes, renova frequentemente a sua gama de produtos, pelo que, nem todos os produtos constantes deste catálogo são obrigatoriamente certificados.

Os produtos e marcas referidos ou representados neste catálogo são propriedade da Gres Panaria Portugal, S.A., estando as marcas, desenhos, fotografias ou textos devidamente protegidos por lei. É expressamente proibida a cópia, imitação, alteração, no todo ou em parte, de qualquer elemento constitutivo ou representativo das marcas, designadamente palavras, símbolos, cores ou outros, bem como dos logótipos, desenhos, layouts de catálogo, ambientes de design ou decoração nele representados graficamente, sem autorização escrita da Gres panaria Portugal, S.A.. A violação de alguma das disposições previstas nesta declaração poderá acarretar responsabilização civil e criminal do infractor.

GRES PANARIA
Portugal S.A.

© COPYRIGHT GRES PANARIA PORTUGAL S.A.

Gres Panaria Portugal S.A
Chousa Nova - 3830-133 Ílhavo - PORTUGAL

margres@margres.com
www.margres.com

design e produção: Viriato & Viriato

edição: setembro 2023

APICER

associação portuguesa das indústrias
de cerâmica e cristalaria



N.º 2000/CEP1049
N.º 2005/AMB 0244

Gestão
ambiental
verificada
EMAS

MARGRES

CERAMIC TILES